

Dział produktów do napraw blacharsko - lakierniczych

3M™ Performance pistolet natryskowy

1) Numery produktu

Numery produktu 3M	Opis części 3M
Zestawy pistoletów	
26778	3M™ Performance pistolet natryskowy z systemem PPS™ 2.0 (HVLP)
26978	Wydajny system pistoletów natryskowych 3M™ do precyzyjnego wykańczania z PPS™ 2.0
26832	3M™ Performance pistolet natryskowy
26878	3M™ Performance pistolet natryskowy zestaw przemysłowy
Elementy wymienne	
26833	Końcówka ciśnieniowa
26839	Zawór kulowy
26840	Zestaw do przebudowy
26834	Sworzeń
26841	Zestaw pierścieni uszczelniających O-ring
Ciśnieniowa głowica rozpylająca HVLP — zestawy uzupełniające	
26809	Głowica ciśnieniowa biała 0,9
26811	Głowica ciśnieniowa żółta 1,1
26814	Głowica ciśnieniowa pomarańczowa 1,4
26818	Głowica ciśnieniowa bezbarwna 1,8
26820	Głowica ciśnieniowa bezbarwna 2,0
Grawitacyjna głowica rozpylająca HVLP — zestawy uzupełniające	
26709	Głowica grawitacyjna HVLP — biała 0,9
26712	Głowica grawitacyjna HVLP — niebieska 1,2
26713	Głowica grawitacyjna HVLP — zielona 1,3
26714	Głowica grawitacyjna HVLP — pomarańczowa 1,4
26716	Głowica grawitacyjna HVLP — fioletowa 1,6
26718	Głowica grawitacyjna HVLP — bezbarwna 1,8
26720	Głowica grawitacyjna HVLP — czerwona 2,0
Dysza grawitacyjna Fine Finish — zestawy uzupełniające	
26912	Głowica grawitacyjna Fine Finish — niebieska 1,2
26913	Głowica grawitacyjna Fine Finish — zielona 1,3
26914	Głowica grawitacyjna Fine Finish — pomarańczowa 1,4

2) Opis i zastosowanie

Lekki i łatwy w użyciu 3M™ Performance pistolet natryskowy został stworzony pod kątem wymagań nowoczesnego lakiernika. Odporny na uderzenia kompozytowy korpus, który umożliwia natryskiwanie szerokiej gamy powłok ze źródła pod ciśnieniem lub przymocowanego kubka grawitacyjnego, jest jednym z najlżejszych dostępnych pistoletów natryskowych, który jest wystarczająco wytrzymały w trudnych warunkach przemysłowych i motoryzacyjnych. Dzięki uniwersalnej konstrukcji technicy mogą

natryskiwać powłokę pod ciśnieniem lub z kubka grawitacyjnego. Końcówka ciśnieniowa i dysze umożliwiają ciągłe natryskiwanie nawet bardzo wymagających produktów na duże powierzchnie. W przypadku napraw punktowych i małych powierzchni, należy zmienić pistolet natryskowy, aby umożliwić korzystania z systemu kubków do natrysku 3M™ PPS™ serii 2.0. Dzięki temu używasz odpowiedniej ilości materiału, aby dopasować natrysk pod kątem wielkości i wykończenia danej pracy. Prosta, innowacyjna konstrukcja oznacza mniejszą liczbę części w przypadku konserwacji. Dzięki szybkozmiennym dyszom farba nigdy nie przechodzi przez korpus pistoletu natryskowego. Czyszczenie jest tak proste, jak wytarcie końcówki iglicy i wymiana głowicy, co oznacza zniwelowanie potrzeby demontażu i moczenia sprzętu w rozpuszczalniku. To jak kupowanie nowego pistoletu natryskowego przy każdej wymianie dyszy. Głowice 3M™ Performance w rozmiarach od 0.9 do 2.0 umożliwiają łatwe natryskiwanie szerokiej gamy powłok — od bejc i podkładów po powłoki nawierzchniowe, a nawet kleje. Intuicyjna konstrukcja pistoletu natryskowego oznacza, że jest on gotowy do użycia przez techników od razu po wyjęciu z pudełka — niezależnie od tego, czy jesteś doświadczonym profesjonalistą, czy to Twój pierwszy dzień w pracy.

3) Właściwości fizyczne

Element	Materiał konstrukcyjny
Korpus	Nylon z włóknem szklanym 66 (PA66)
Spust	Podstawa: 304 Stal nierdzewna, powłoka: TiC
Iglica płynu	17-4 SS
Pokrętła sterujące	Podstawa: 6061 Aluminium, powłoka: Anodowanie typu III w kolorze czarnym
Wlot powietrza	Podstawa: 361L Stal nierdzewna, powłoka: TiC
Zawór kontroli przepływu powietrza	Korpus: Aluminium inne: Różne
Dysza	Zatyczka, korpus, część przednia: PP, Uszczelnienie obudowy: Nylon 66 (PA66)
Wężyk ciśnieniowy	Wielowarstwowy
Zawór kulowy	Korpus: Aluminium z czarną anodowaną powłoką, Uchwyt: Mosiądz
Kołnierz blokujący	Delrin (POM)

Właściwości użytkowe

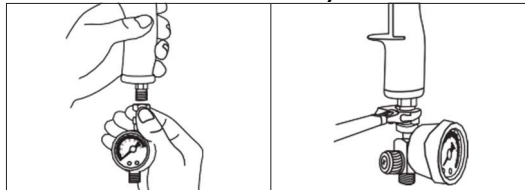
Performance pistolet natryskowy z dyszami grawitacyjnymi	
Zużycie powietrza — HVLP	370 SLPM [13 SCFM]
Zużycie powietrza — Fine Finish	370 SLPM [13 SCFM]
Maksymalne robocze ciśnienie powietrza	1,38 bara [20 psi]
Zoptymalizowane ciśnienie powietrza — Fine Finish	2,0 bary [29 psi]
Zakres ciśnienia roboczego	0,5–2,6 bara [7–37 psi]
Maksymalna temperatura robocza	50°C [122°F]
Maksymalne nadciśnienie robocze	10 barów [145 psi]
Waga	238 g
Wlot powietrza	1/4 BSP/NPS
Rozmiary dysz	0.9, 1.2, 1.3, 1.4, 1.6, 1.8, 2.0

Performance pistolet natryskowy z dyszami ciśnieniowymi	
Zużycie powietrza	370 SLPM [13 SCFM]
Maksymalne robocze ciśnienie powietrza HVLP	1,24 bara [18 psi]
Zakres ciśnienia roboczego	0,5–2,6 bara [7–37 psi]
Maksymalna temperatura robocza	50°C [122°F]
Maksymalne nadciśnienie robocze	10 barów [145 psi]
Maksymalne ciśnienie płynu	3,4 bara [50 psi]
Waga	378 g
Wlot powietrza	1/4 BSP/NPS
Wlot cieczy	3/8 BSP/NPS
Rozmiary dysz	0,9, 1,1, 1,4, 1,8, 2,0

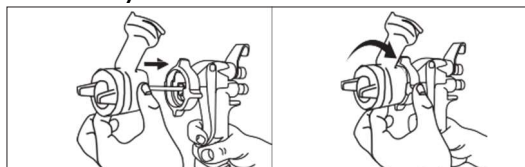
4) Wskazówki dotyczące użytkowania

Montaż grawitacyjny

1. Zamocować dostarczony manometr do dolnej części pistoletu.



2. Nałożyć dyszę do pistoletu natryskowego i zamocować za pomocą kołnierza blokującego. **Uwaga:** Łatwiej jest zamocować dyszę, pociągając spust do tyłu w kierunku uchwytu pistoletu natryskowego. Aby usunąć dyszę z pistoletu natryskowego, należy wykonać proces odwrotny.



3. Przymocować kubek lakierniczy 3M™ PPS™ serii 2.0 do dyszy.



4. Po prawidłowym zmontowaniu pistoletu natryskowego można podłączyć przewód powietrza.

Zalecenie dotyczące dyszy

* Tylko punkty początkowe — patrz: Producenci lakierów w celu uzyskania zaleceń dotyczących rozmiaru dyszy dopasowanej do danego produktu

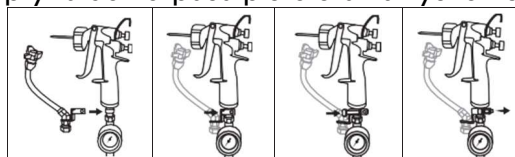
	2.0	1.8	1.6	1.4	1.3	1.2	0.9
Powłoki o wysokiej lepkości	●	●					
Szpachle natryskowe	●	●					
Podkład wypełniający		●	●	●			
Podkład nawierzchniowy		●	●	●			
Podkład mokro w mokro				●	●		
Podkład uszczelniający				●	●		
Powłoka jednowarstwowa				●			
Wierzchnia powłoka o pełnym połysku				●			
Baza rozpuszczalnikowa				●	●		
Lakier bezbarwny				●	●	●	
Wodorozcieńczalna powłoka bazowa					●	●	
Podkłady UV					●	●	●
Powłoka pośrednia / powłoki z efektami					●	●	●
Smart / punktowy						●	●

Montaż ciśnieniowy

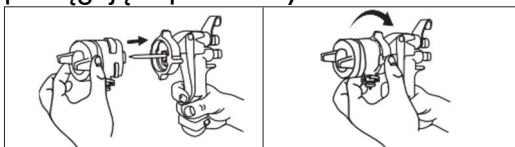
1. Zamocować dostarczony manometr do dolnej części pistoletu.



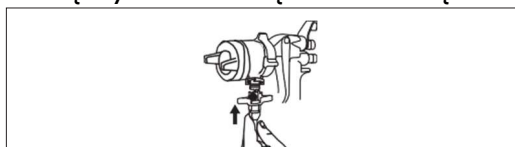
2. Zamocować końcówkę ciśnieniową przewodu do doprowadzania płynu do korpusu pistoletu natryskowego.



3. Nałożyć dyszę do pistoletu natryskowego i zamocować za pomocą kołnierza blokującego. Uwaga: Łatwiej jest zamocować dyszę, pociągając spust do tyłu w kierunku uchwytu pistoletu natryskowego.



4. Podłączyć końcówkę ciśnieniową do dyszy.



- Podłączyć przewody doprowadzające płyn i ciśnienie z systemu podawania ciśnieniowego (lub zbiornika ciśnieniowego). **Uwaga:** W razie potrzeby należy wykorzystać opcjonalny ręczny zawór odcinający dopływ płynu między końcówką węża a przewodem doprowadzającym płyn.

	2.0	1.8	1.4	1.1	0.9
Powłoki o wysokiej lepkości	●	●			
Powłoki teksturowane	●	●			
Podkłady epoksydowe/uretanowe		●	●	●	
Powłoki nawierzchniowe 1K			●	●	
Powłoki nawierzchniowe 2K			●	●	●
Lakier bezbarwny				●	●
Powłoka bazowa / powłoki jednowarstwowe			●		
Kleje		●	●	●	●
Środki antyadhezyjne				●	●
Bejce / lakiery				●	●

Czyszczenie

Ciśnienie

- Gdy system zostanie odpowiednio przepłukany (zbiornik, przewody), należy obniżyć ciśnienie w systemie (lub zamknąć opcjonalny zawór płynu).
- Po usunięciu ciśnienia należy zdjąć końcówkę węża z dyszy.
- Usunąć dyszę z pistoletu natryskowego, aby usunąć z niej resztki. Wypłukać sprzęt i przepłukać dyszę rozpuszczalnikiem czyszczącym, korzystając z końcówki do podawania płynu skierowanej prosto w dół do zbiornika na pozostałości rozpuszczalnika.
- Wytrzeć końcówkę iglicy. Przechowywać pistolet natryskowy z zamontowaną dyszą, aby zabezpieczyć iglicę.

Grawitacja

- Po nałożeniu powłoki należy odłączyć wąż doprowadzający powietrze od pistoletu.
- Aby spuścić farbę z powrotem do kubka — odwrócić kubek, nacisnąć spust i 3 razy stuknąć kubkiem PPS™ o stół.
- Wypłukać spust dyszy i przepłukać dyszę rozpuszczalnikiem czyszczącym, korzystając z końcówki do podawania płynu skierowanej prosto w dół do zbiornika na pozostałości rozpuszczalnika.
- Przechowywać pistolet natryskowy z zamontowaną dyszą, aby zabezpieczyć iglicę.

OSTRZEŻENIE! Nie zanurzać pistoletu natryskowego ani dysz w rozpuszczalnikach czyszczących lub myjkach czyszczących. Zakres ciśnienia roboczego tego pistoletu natryskowego jest podany z przodu każdej wymiennej głowicy rozpylającej. Do dysz ciśnieniowych, **NIE PRZEKRACZAĆ CIŚNIENIA PŁYNU 3,4 BARA [50 PSI]**.

5) Magazynowanie

Należy upewnić się, że sprzęt jest wyczyszczony przed przechowywaniem. Przechowywać pistolet natryskowy z zamontowaną dyszą, aby zabezpieczyć iglicę.

6) Bezpieczeństwo

Przed użyciem produktu należy zapoznać się z jego etykietą i instrukcjami, aby uzyskać informacje dotyczące bezpieczeństwa stosowania. Należy również zapoznać się ze wszystkimi kartami charakterystyki substancji niebezpiecznych używanych z tym produktem. Należy przestrzegać wszystkich lokalnych przepisów dotyczących użytkowania i utylizacji wszystkich przedmiotów/produktów używanych wraz z tym produktem.

3M™ Performance pistolet natryskowy jest przeznaczony WYŁĄCZNIE DO PROFESJONALNEGO UŻYTKU.

7) Zastrzeżenie

Wszystkie oświadczenia, informacje techniczne i zalecenia oparte są na testach, które uważamy za wiarygodne na dzień ich sporządzenia, ale ich dokładność lub kompletność nie jest gwarantowana. Przed użyciem produktu należy upewnić się, że jest on odpowiedni do zamierzonego zastosowania. Ponieważ warunki i metody użytkowania produktu, a także wszelkie informacje, o których mowa w niniejszym dokumencie, znajdują się poza naszą kontrolą, 3M wyraźnie zrzeka się wszelkiej odpowiedzialności za uzyskane wyniki wynikające z jakiegokolwiek użycia produktu lub polegania na tych informacjach.

Dodatkowe informacje na temat zdrowia i bezpieczeństwa znajdują Państwo pod adresem

3M Poland Sp. z o.o
Automotive Aftermarket
Al. Katowicka 117, Kajetany
05-830 Nadarzyn
Tel: +48 (22) 739 60 00
www.3mpolska.pl

3M i PPS są znakami towarowymi firmy 3M, © 3M 2022, Wszelkie prawa zastrzeżone.